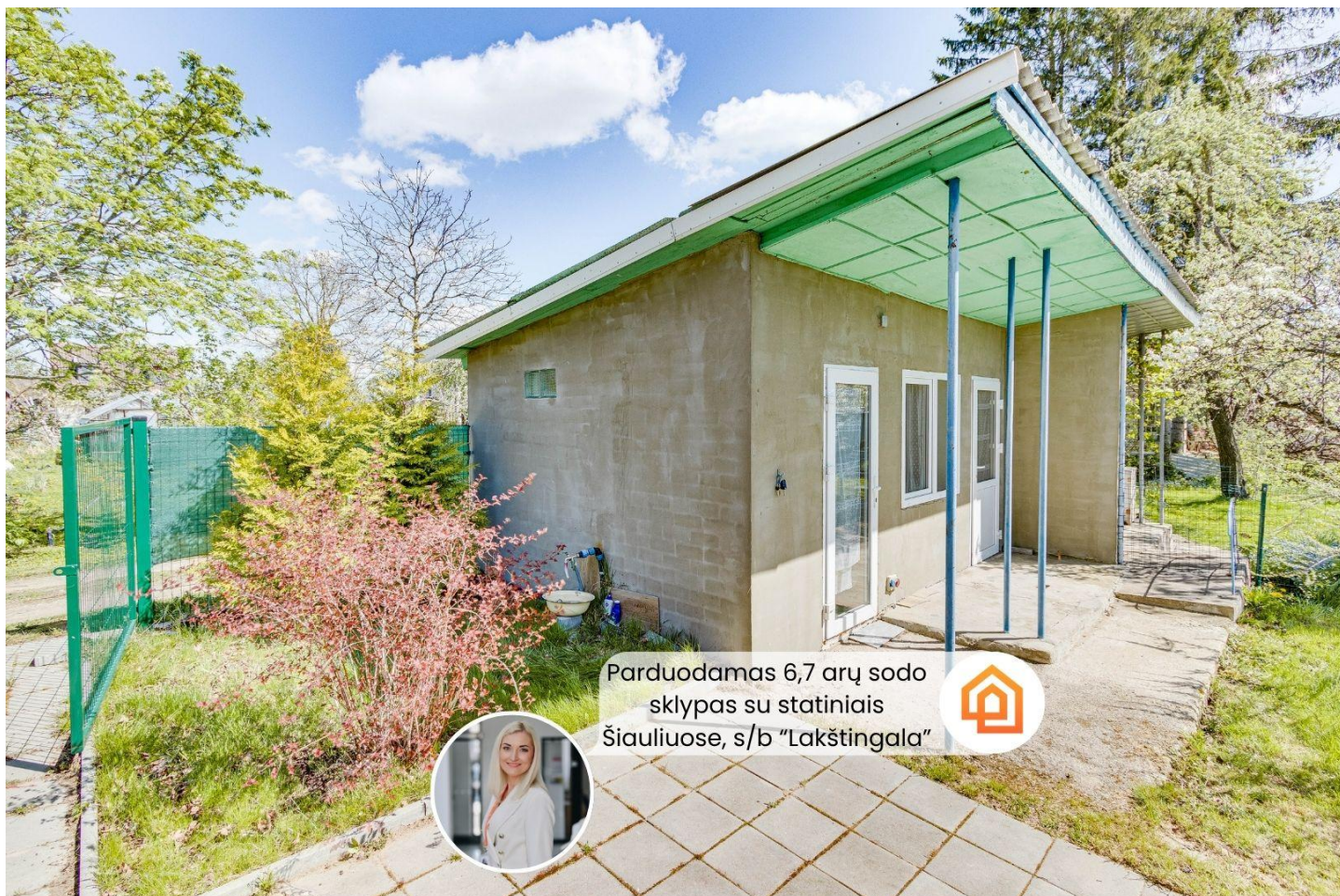


## Parduodamas 6,7 arų sodo sklypas su sodo namu, naujos statybos statiniu ir garažu Šiauliuose, s/b „Lakštingala“

36 000 EUR



Parduodamas 6,7 arų sodo sklypas su statiniais Šiauliuose, s/b „Lakštingala“



### Apie objektą

Tipas	Sodo namas
Įrengimas	Įrengtas
Vandens telkinys	Yra
Papildoma informacija	Buitinė įranga, Šildomos grindys, Vieta automobiliui, Šulinys, Garažas, Plastikiniai langai, Aptverta teritorija, Elektra, Geras privažiavimas, Lauko pavėsinė
Objekto būklė	Suremontuotas
Bendras plotas	14.38 m <sup>2</sup>

Sklypo plotas	6.7 a
Statybos data	2014
Pastato rekonstrukcijos data	2021
Pastato tipas	Mūrinis
Žemės paskirtis	Sodininkų bendrijų
Užbaigtumas	Įrengtas
Langai	Plastikiniai
Vandentiekis	Sezoninis vanduo
Namo aukštų sk.	1
Kambarių sk.	3
Matavimų tipas	Žemės sklypas suformuotas atliekant kadastrinius matavimus
Kelias	Geros būklės
Vieta	Mieste
Šildymas	Elektra
Papildoma informacija	Buitinė įranga, Garažas, Baldai, Elektra, Vanduo, Uždaras kiemas, Nauja elektros instaliacija, Virtuvės baldai, Šulinys, Šildomos grindys, Miesto transportas, Aptverta teritorija, Vieta automobiliui, Vandens telkinys, Plastikiniai langai, Geras privažiavimas, Lauko pavėsinė

## Objekto aprašymas

Parduodamas 6,7 arų sodo sklypas su sodo namu, naujos statybos statiniu ir garažu Šiauliuose, s/b „Lakštingala“.

Pirmasis statinys - mūrinis sodo namas, 14,38 kv. m bendro ploto. Apšiltintas poliuretano putomis, įrengta nauja elektros instaliacija. Name yra du kambariai. Įrengtos šildomos grindys, išklotos plytelėmis, sienos dažytos. Tinkamas naudoti ir vėsesniu metų laiku.

Antrasis statinys - naujos statybos, iš blokelių, 12,65 kv. m bendro ploto. Jame įrengta poilsio zona su virtuve. Grindys išklotos plytelėmis, sienos dažytos. Apstatytas baldais.

Sode yra sezoninis laistymo vanduo bei šulinys. Pastatytas polikarbonatinis šiltnamis ir pavėsinė.

Į sodą galima patekti iš abiejų sklypo pusių. Iš gatvelių pusių įrengti vartai. Pagrindinis įvažiavimas ir takai iškloti trinkelėmis.

Tai prižiūrėtas ir mylėtas sodas. Čia auga daug vaismedžių ir vaiskrūmių: obelys, kriaušės, vyšnios, serbentai, šilauogės, gervuogės, vynuogės, svarainiai, avietės. Taip pat gausu įvairių gėlių ir dekoratyvinių krūmų.

Paliekami visi sodo priežiūros įrankiai.

Iki ežero apie 400 metrų. Yra privatus priėjimas, skirtas tik sodų bendrijos savininkams.

Labai geras susisiekimas - autobusų stotelė vos 150 m, netoliese prekybos centras „Rimi“.

Pardavimo kaina: 36 000 eurų.

### PRIVALUMAI:

- Du atskiri statiniai, patogų poilsui ir svečiams;
- Atliktas sodo namo kapitalinis remontas;

- Naujos statybos statinys su pilnu įrengimu;
- Metalinis garažas;
- Trinkelėmis išklotas įvažiavimas bei takai;
- Šulinys + sezoninis vanduo;
- Paliekami baldai ir sodo įrankiai;
- Daug vaismedžių bei vaiskrūmių;
- Priėjimas prie ežero;
- Netoli autobusų stotelė.

Ieškote sodo Šiaulių miesto? Susisiekite, sutarsime Jums patogų apžiūros laiką.

Norite, kad Jūsų nekilnojamojo turto skelbimas būtų toks pat išskirtinis ir reprezentatyvus? Skambinkite mes tuo pasirūpinsime!

**NORITE PARDUOTI? SKAMBINKITE - NUPIRKSIME MES ARBA PADĖSIME SKUBIAI PARDUOTI.**  
Nemokamai konsultuojame nekilnojamojo turto ir paskolų klausimais.  
[www.savasbustas.lt](http://www.savasbustas.lt)



## Jorūnė Šinskienė

Telefono nr.: +370 657 82 424

El. paštas.: [jorune.sinskiene@savasbustas.lt](mailto:jorune.sinskiene@savasbustas.lt)

### **NT Savas būstas brokerė / Gegužių g. 45, Šiauliai**

Tikiu, kad norint tapti geru savo srities specialistu – reikia nuolat tobulėti ir mokytis iš geriausiųjų, kasdien atnaujinti žinias, sekti naujienas, kurios NT rinkoje kinta itin sparčiai.

Esu atsakinga, kruopšti, besilaikanti duoto žodžio, komunikabili. Būtent todėl pasirinkau NT sritį. Visada siekiu užsibrėžtų tikslų, o juos pasiekusi išsikeliu naujų.

Mane žavi įmonės suteikiama galimybė profesiskai augti ir tobulėti.

