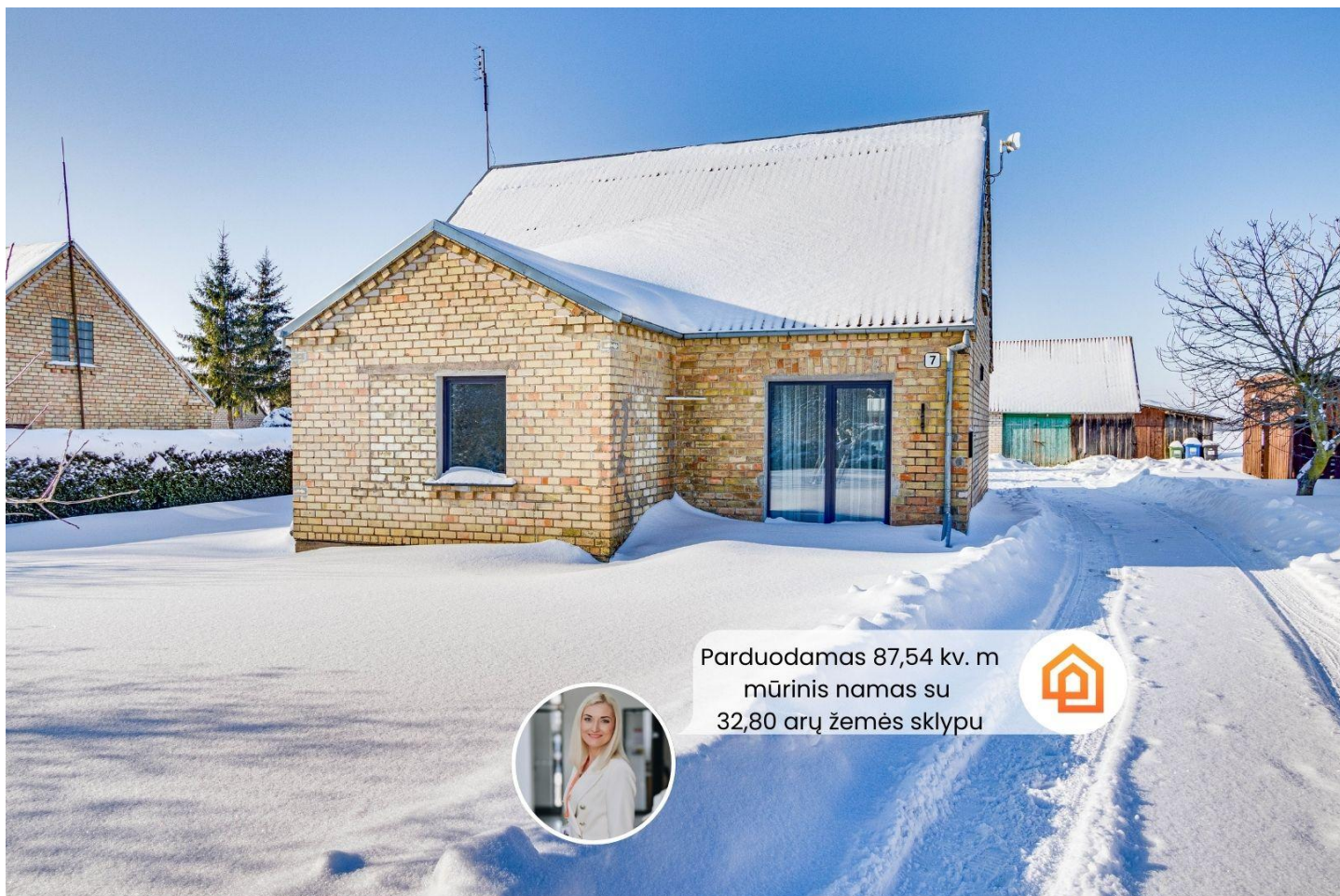


Parduodamas naujai įrengtas namas su erdviu 32,80 arų žemės sklypu Joniškio r., Pošupės k.

65 000 EUR



Apie objektą

Bendras plotas	87.54 m ²
Sklypo plotas	32.8 a
Užbaigtumas	Įrengtas
Pastato tipas	Mūrinis
Objekto būklė	Naujai įrengtas
Tipas	Gyvenamasis namas
Miestas	Joniškio raj.
Namo aukštų sk.	1

Kambarių sk.	3
Statybos data	1967
Pastato rekonstrukcijos data	2023
Langai	Plastikiniai
Vandentiekis	Miesto vandentiekis
Kanalizacija	Vietinė kanalizacija
Žemės paskirtis	Namų valda
Matavimų tipas	Žemės sklypas suformuotas atliekant kadastrinius matavimus
Kelias	Asfaltuotas
Šildymas	Grindinis šildymas, Granulinis katilas
Papildoma informacija	Garažas, Asfaltuotas privažiavimas, Boileris, Dušas, Šarvuotos durys, Šaldytuvas, Elektra 3x380V, Nauja elektros instaliacija, Šulinys, Šildomos grindys, Ūkinis pastatas, Plastikiniai langai, Geras privažiavimas

Objekto aprašymas

Parduodamas naujai įrengtas namas su erdviu 32,80 arų žemės sklypu Pošupės k., Joniškio r. Mūrinis namas, 1967 m. statybos, bendras plotas 87,54 kv. m. Patogus ir funkcionalus išplanavimas: du miegamieji kambariai, svetainė sujungta su virtuve, vonios kambarys, koridorius bei skalbykla. Esant poreikiui, mansardoje galima įsirengti papildomus kambarius - numatyta laiptų vieta, toje zonoje grindys išbetonuotos. 2023 metais atliktas kapitalus namo remontas. Įstatyti plastikiniai A++ klasės trijų stiklų langai bei šarvuotos durys. Apšiltinti sienų oro tarpai putų polistirolu užpildu. Atnaujinta šildymo sistema, visame name išvedžiotas grindinis šildymas. Taupant vidaus erdvę, granulinis katilas įrengtas ūkiniame pastate, o šildymo sistema atvesta į namą. Naujai pakeista elektros instaliacija (trifazė elektra). Pajungtas miesto vandentiekis, vanduo šildomas 125 l talpos kombinuotu boileriu. Kanalizacija - vietinė. Vidaus apdaila: kambariuose sienos dažytos, grindys išklotos viniline grindų danga. Vonios kambarys bei skalbykla išklijuoti kokybiškomis plytelėmis. Kambariuose įstatytos kokybiškos medinės durys. Namui priklauso didelis 32,80 arų žemės sklypas, kuriame yra ūkiniai pastatai, garažas, malkinė bei pavėsinė. Tvarkinga, prižiūrėta aplinka, auga vaismedžiai ir vaiskrūmiai. Nuo gatvės pusės pasodintos eglės suteikia sklypui privatumo ir jaukumo. Asfaltuotas įvažiavimas į kiemą. Pošupės kaimas yra Joniškio rajone, iki Joniškio miesto vos 5 km. Tai puiki vieta ieškantiems ramybės, gamtos artumo ir gyvenimo atokiau nuo miesto šurmulio.

Pardavimo kaina: 65 000 Eurų.

BENDRA INFORMACIJA:

- Namų tipas: mūrinis;
- Kapitalus namo remontas: 2023 metais;
- Aukštų sk.: 1 aukštas su mansarda;
- Bendras namo plotas: 87,54 kv. m;
- Sklypo plotas: 32,80 arų.

PRIVALUMAI:

- Vandentiekis: miesto;
- Namas šildomas: granuliniu katilu (miežių lukštais arba granulėmis);
- Nauja šildymo sistema įrengta ūkiniame pastate;
- A++ klasės langai;
- Asfaltuotas įvažiavimas į kiemą;
- Namas pilnai įrengtas.

KOMUNIKACIJOS:

- Vandentiekis: miesto;
- Kanalizacija: vietinė;
- Trifazė elektra.

APLINKA:

- Iki Joniškio miesto centro 5 km;
- Netoli autobusų stotelė;
- Iki Joniškio asfaltuotas kelias.

Turite klausimų? Norite apžiūrėti namą?

Nedvejokite, skambinkite ir atsakysiu į visus Jums rūpimus klausimus, sutarsime apžiūrai Jums patogų laiką.

Susisiekiite skelbime nurodytais kontaktais.

NORITE PARDUOTI? SKAMBINKITE - NUPIRSIME MES ARBA PADĖSIME SKUBIAI PARDUOTI.

Nemokamai konsultuojame nekilnojamo turto ir paskolų klausimais.

www.savasbustas.lt



Jorūnė Šinskienė

Telefono nr.: +370 657 82 424

El. paštas.: jorune.sinskiene@savasbustas.lt

NT Savas būstas brokerė / Gegužių g. 45, Šiauliai

Tikiu, kad norint tapti geru savo srities specialistu – reikia nuolat tobulėti ir mokytis iš geriausiųjų, kasdien atnaujinti žinias, sekti naujienas, kurios NT rinkoje kinta itin sparčiai.

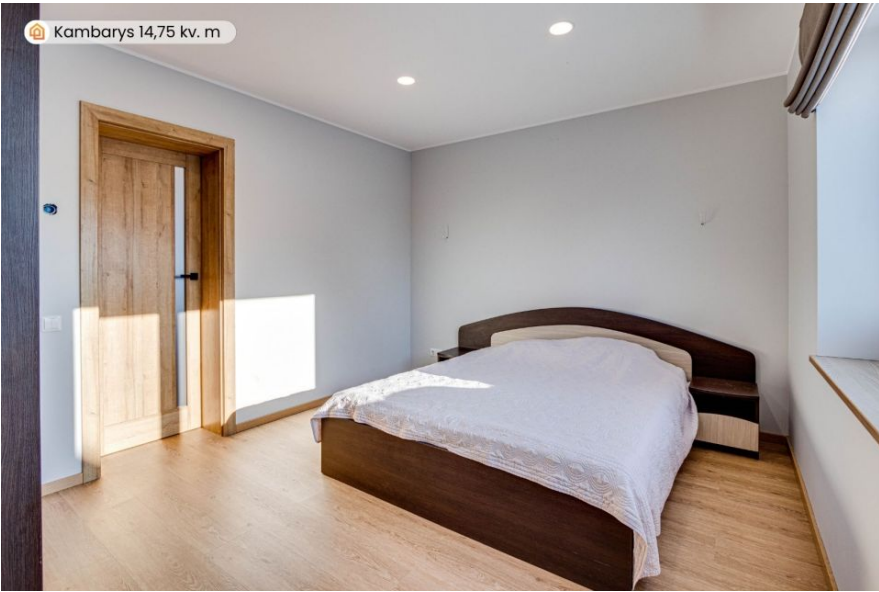
Esu atsakinga, kruopšti, besilaikanti duoto žodžio, komunikabili. Būtent todėl pasirinkau NT sritį. Visada siekiu užsibrėžtų tikslų, o juos pasiekusi išsikeliu naujų.

Mane žavi įmonės suteikiama galimybė profesiskai augti ir tobulėti.

Parduodamas 87,54 kv. m mūrinis namas su 32,80 arų žemės sklypu



Kambarys 14,75 kv. m



Kambarys 14,75 kv. m



